



Domov pro seniory Pod Skalkou Mníšek pod Brdy

Výroční zpráva za rok 2022



příspěvková organizace
Skalecké náměstí 500, 252 10 Mníšek pod Brdy

OBSAH

• Úvodní slovo ředitelky	3
• Základní údaje a kontakty	4
• Kapacita a zásady poskytovaných služeb	5
• Ceník ubytování a stravování od 1. 3. 2022	8
• Aktivity v Domově	9
• Kulturní akce v roce 2022	10
• Fotografie z akcí	11
• Organizační struktura pro všechny služby	13
• Zpráva o hospodaření za rok 2022	14

Úvodní slovo ředitelky

Rok 2022 se ještě nesl v duchu dodržování proticovidových opatření. Stejně jako v roce 2021 i tento rok jsme se nevyhnuli nakažení u zaměstnanců, ale i u uživatelů. Nakaženo bylo celkem 7 uživatelů. Převážně měli lehký průběh. Ve chvíli, kdy se prokázalo onemocnění Covid 19 u uživatelů, tak jsme se opět řídili krizovým plánem. Připravili izolaci a vyčlenili personál jen pro nakažené uživatele.

Během roku se již opatření začala uvolňovat a my jsme se mohli postupně vracet k původnímu režimu Domova. Pořádali jsme kulturní akce, účastnili jsme si i akcí pořádaných Městem Mníšek pod Brdy nebo mníšeckými spolky. Také jsme se opět zapojili do projektu Českého rozhlasu Ježíškova vnoučata a opět jako předchozí roky se podařilo vyplnit všem uživatelům jejich přání.

Dalším velkým tématem roku 2022, který se v Domově řešil, byl konflikt Ruska s Ukrajinou. Zaměstnali jsme několik žen, které utekly před válkou i se svými dětmi. Pracovnice u nás pracují na úseku zdravotním, na úseku úklidu, a i na úseku pracovníků přímé péče. Tyto pracovnice se do našeho kolektivu začlenily velmi dobře a uživatelé je také přijali.

My jako Domov jsme se samozřejmě díky tomuto konfliktu potýkali s navýšenými náklady nejen na energie, kdy se nám například zálohy na plyn zvýšily o více než 100 %, ale také i se zdražováním potravin. I když jsme v roce 2022 mohli navýšit o něco málo úhrady za ubytování a na stravu, tak i přesto jsme museli přistoupit k jistým omezením, např. vytápění na chodbách, důsledné zavírání dveří, efektivní větrání, aj.

Chtěla bych touto cestou poděkovat našemu zřizovateli za pomoc nejen v covidové době, ale také při pomoci našim zaměstnankyním z Ukrajiny, a také za spolupráci při nutných opravách a rekonstrukcích Domova.

Také děkuji všem kolegyním a kolegům za jejich obětavou práci. Mnohdy plníme našim uživatelům i přání nad rámec našich služeb.

Tereza Středová
ředitelka

Základní údaje a kontakty

Název:	Domov pro seniory pod Skalkou
Adresa:	Skalecké náměstí 500, 252 10 Mníšek pod Brdy
Právní forma:	příspěvková organizace
Druh sociální služby:	Domov pro seniory Identifikátor sociální služby: 2273457 Domov se zvláštním režimem Identifikátor sociální služby: 3123950 Odlehčovací služba Identifikátor sociální služby: 3316135
IČ:	47002654
Bankovní spojení:	388060359/0800
Sbírkový účet:	20036-388060359/0800
Statutární zástupce:	Tereza Středová, ředitelka
Zřizovatel:	Město Mníšek pod Brdy
Adresa zřizovatele:	Dobříšská 56, 252 10 Mníšek pod Brdy

Kontakty:

Ředitelka:	Tereza Středová tel.: 606 338 899, email: tereza.stredova@mnisek.cz
Vedoucí sociální pracovnice:	Bc. Lucie Trachtová, DiS. tel.: 604 188 513, email: lucie.trachtova@mnisek.cz
Sociální pracovnice:	Lucie Korchová, DiS. tel.: 722 337 879, email: lucie.korchov@mnisek.cz
Zdravotně-sociální pracovnice:	Blažena Vojtíšková tel.: 737 392 692, email: blazena.vojtiskova@mnisek.cz
Vedoucí zdravotní úseku:	Marie Pozlerová tel.: 731 106 099, email: marie.pozlerova@mnisek.cz
Ekonom:	Petra Lovecká tel.: 723 051 286, email: petra.lovecka@mnisek.cz
Telefonní kontakt:	318 591 381
Webové stránky:	www.dsmnisekpodbrdy.cz
Email:	info@dsmnisekpodbrdy.cz

Kapacita a zásady poskytovaných služeb

Kapacita jednotlivých služeb:

Domov pro seniory - 57 uživatel

Domov se zvláštním režimem - 20 uživatel

Odlehčovací služba - 10 uživatel

Uživatelé jsou ubytováni v jednolůžkových a dvojlůžkových pokojích. Celkem v Domově máme 35 jednolůžkových pokojů a 24 dvojlůžkových pokojů. Uživatelé Odlehčovací služby ubytováváme do dvojlůžkových pokojů.

Poslání

Posláním Domova pro seniory je zajistit uživatelům seniorského věku důstojné stáří a schopnost vést kvalitní a v maximální míře běžný způsob života.

Posláním Domova se zvláštním režimem je zajistit uživatelům důstojné stáří a vytvářet vstřícné, klidné a bezpečné prostředí, ve kterém jsou maximálně zohledněny individuální potřeby a jedinečnost každého člověka.

Posláním Odlehčovací služby je poskytnout čas na nezbytnou regeneraci sil pečující osobě, která si může v klidu odpočinout s vědomím, že je o jejího blízkého dobře postaráno, nejdéle po dobu 3 měsíců.

Cílová skupiny

Cílovou skupinou Domova pro seniory jsou osoby seniorského věku nad 65let, které mají sníženou soběstačnost zejména z důvodu věku a u kterých situace vyžaduje pravidelnou pomoc jiné fyzické osoby.

Cílovou skupinou Domova se zvláštním režimem jsou osoby staří 65let, které mají sníženou soběstačnost z důvodu chronického duševního onemocnění a osoby se stařeckou Alzheimerovou demencí, jejichž situace vyžaduje pravidelnou pomoc jiné fyzické osoby.

Cílovou skupinou Odlehčovací služby jsou osoby seniorského věku nad 65let, které mají sníženou soběstačnost zejména z důvodu věku a u kterých situace vyžaduje pravidelnou pomoc jiné fyzické osoby.

Zásady poskytovaných služeb

Individuální přístup - pracovníci přistupují ke každému zájemci/uživateli služby jako k jedinečné bytosti, která má své individuální potřeby, zájmy i svá specifika (věková, charakterová, osobnostní atd.).

Respekt - uznáváme názory a vlastní rozhodnutí uživatelů. Vytváříme podmínky, v nichž se uživatelé mohou cítit důstojně a rozhodovat se s porozuměním důsledků svého rozhodnutí.

Zachování soběstačnosti – snažíme se rozvíjet či alespoň udržovat stávající schopnosti a soběstačnost uživatelů.

Flexibilita – poskytované služby se přizpůsobují potřebám uživatelů, nikoli uživatelé potřebám pracovníků, zaběhaným způsobům práce a režimu Domova.

Základní činnosti zajišťované v Domově pro seniory

a) poskytnutí ubytování

ubytování

úklid, praní a drobné opravy ložního a osobního prádla a ošacení, žehlení, energie

b) poskytnutí stravy - poskytujeme celodenní stravování v rámci provozu vlastní kuchyně. Vedoucí kuchyně odpovídá, že je stravování v souladu se zásadami zdravé výživy, s ohledem na věk a zdravotní stav uživatele (diety diagnostikované lékařem – diabetická, dietní)

c) pomoc při zvládnutí běžných úkonů péče o vlastní osobu

pomoc při oblékání a svlékání včetně speciálních pomůcek

pomoc při přesunu na lůžko nebo vozík

pomoc při vstávání z lůžka, uléhání, změna poloh

pomoc při podávání jídla a pití

pomoc při prostorové orientaci, samostatném pohybu ve vnitřním i vnějším prostoru

d) pomoc při osobní hygieně nebo poskytnutí podmínek pro osobní hygienu

pomoc při úkonech osobní hygieny

pomoc při základní péči o vlasy a nehty

pomoc při použití WC

e) zprostředkování kontaktu se společenským prostředím

podpora a pomoc při využívání běžně dostupných služeb a informačních zdrojů

pomoc při obnovení nebo upevnění kontaktu s rodinou a pomoc a podpora při dalších aktivitách podporujících sociální začleňování osob

f) sociálně terapeutické činnosti

socioterapeutické činnosti, jejichž poskytování vede k rozvoji nebo udržení osobních a sociálních schopností a dovedností podporujících sociální začleňování osob

g) aktivizační činnosti

volnočasové a zájmové aktivity

pomoc při obnovení nebo upevnění kontaktu s přirozeným sociálním prostředím

nácvik a upevňování motorických, psychických a sociálních schopností a dovedností

h) pomoc při uplatňování práv, oprávněných zájmů a při obstarávání osobních záležitostí

pomoc při komunikaci vedoucí k uplatňování práv a oprávněných zájmů

Ceník ubytování a stravování od 1. 3. 2022 – Domov pro seniory a Domov se zvláštním režimem

Ubytování	Osoba/den*	30dní / 31dní
Pokoj jednolůžkový	250 Kč	13. 650Kč / 14.105Kč
Pokoj dvojlůžkový samostatné WC	250 Kč	13. 650Kč / 14.105Kč
Pokoj dvojlůžkový, společné WC	225 Kč	12.900Kč / 13.330Kč
Pokoj snížené kvality (u výtahu, rohové, ...)	195 Kč	12.000Kč / 12.400Kč
Strava		
Snídaně	50 Kč	
Oběd	95 Kč	
Večeře	60 Kč	
Celodenní	205 Kč	

* měsíční úhrada je přepočtena podle aktuálního počtu dní v daném měsíci

Ceník ubytování a stravování – OS

Pokoje	Osoba/den
Dvojlůžkový pokoj	210,-Kč
Strava	
celodenní	205,-Kč
Péče	130,-Kč

Aktivity v Domově

Domov pro seniory Pod Skalkou není místem, kam člověk přijde dožít, ale místem, kde prožije plnohodnotné a spokojené stáří. K naplnění tohoto cíle je důležitá jeho adaptace v novém prostředí. Důležitým adaptačním nástrojem jsou vedle klíčového pracovníka i kulturní a zájmové činnosti, které slouží k upevnění psychického a fyzického stavu uživatelů. Díky těmto činnostem si uživatel udržuje schopnosti a dovednosti v rámci jeho stávajících možností. Nabídka a organizování kulturních akcí vychází z potřeb i přání uživatelů a jsou závislé na věku, zdravotním stavu a schopnostech uživatelů. Všechny činnosti vycházejí z potřeb a zájmu uživatelů našich služeb. A účast uživatelů na nich je dobrovolná.

Mezi pravidelné aktivity patří:

- ruční práce
- rozvojové kondiční cvičení – cvičení na židlích
- knihovna
- pravidelné katolické bohoslužby
- pravidelné hudební vystoupení
- muzikoterapie
- reminiscence
- trénování kognitivních funkcí
- canisterapie



Kulturní akce v roce 2022

- 26. 2. Masopust v Domově
- 29. 4. Čarodějnice v Domově
- 8. 3. MDŽ
- 2. 5. Den matek MŠ 9. května
- 11. 5. Vystoupení Evy Hruškové
- 3. 6. Dětský den
- 23. 7. Skalecká pouť
- 15. 9. Loučení s létem
- 5. 11. Zdobení stromečku na náměstí F. X. Svobody
- 5. 12. Dětská skupina Hračičkové – zdobení stromečku pro uživatele
- 5. 12. Mikuláš v Domově
- 19. 12. Vánoční vystoupení MŠ 9. května a přání starosty
- 24. 12. Setkání u vánočního stromečku
- 27. 12. Předčasný Silvestr

FOTOGRAFIE Z AKCÍ

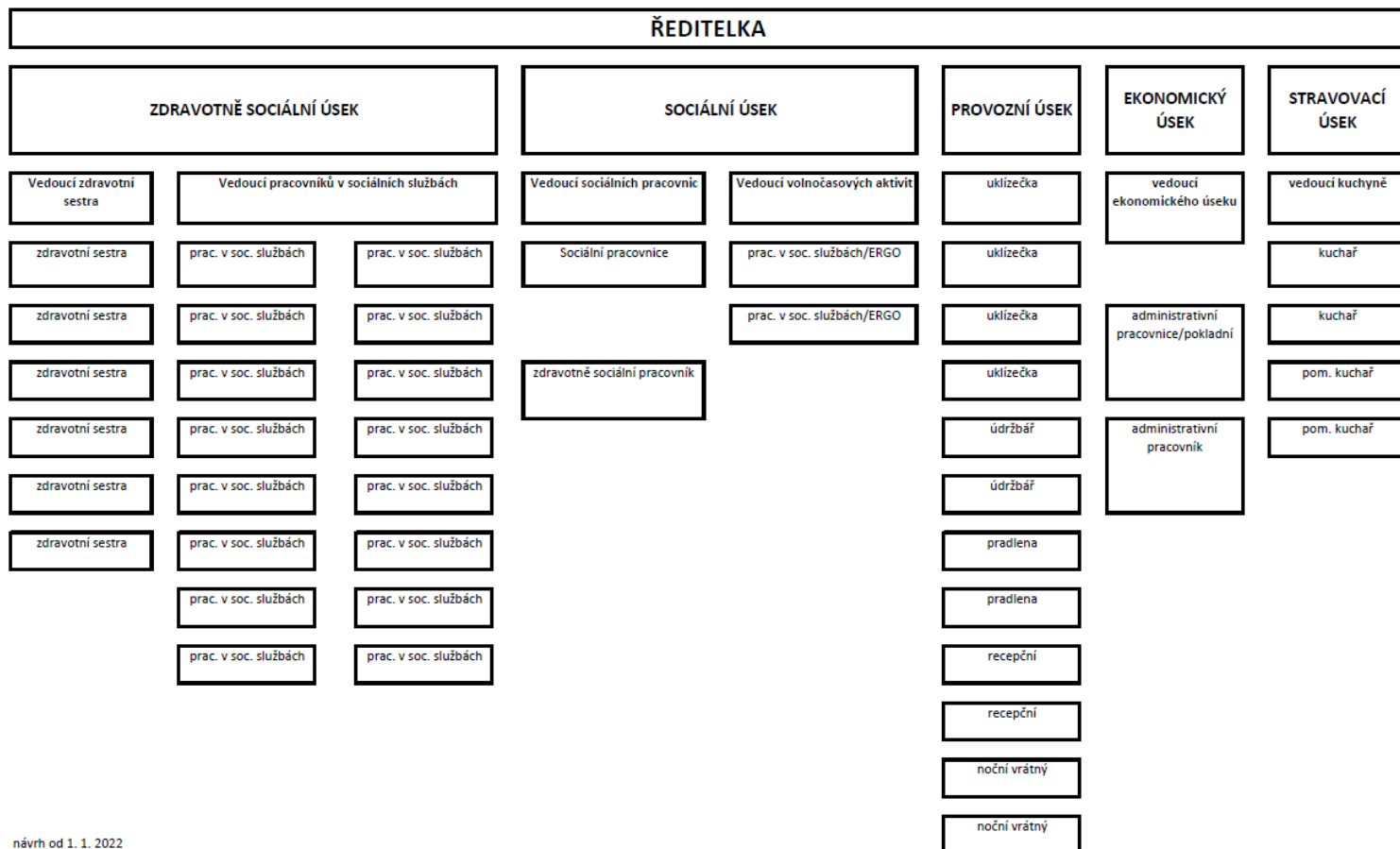


Ježíškova vnučata 2022



Organizační struktura pro všechny služby s platností od 1. 1. 2022

DOMOV PRO SENIORY POD SKALKOU - Domov pro seniory příspěvková organizace



návrh od 1. 1. 2022

Zpráva o hospodaření za rok 2022

Příjmy podle zdrojů	(Kč)
Dotace	14 325 800,00
Tržby z prodeje služeb	20 592 760,00
Tržby z pronájmu nebytových prostorů	78 828,00
Tržby za prodané zboží	456 723,00
Zúčtování fondů	294 978,00
Příspěvek na opravu	380 000,00
Bankovní úroky	689,00
Ostatní příjmy	5 829,00
Příjmy celkem	36 135 607,00

Výdaje podle druhu	(Kč)
Spotřeba materiálu	3 677 490,00
Spotřeba energie	936 062,00
Spotřeba tepla	1 638 992,00
Prodané zboží	430 823,00
Opravy a udržování	647 136,00
Cestovné	470,00
Výdaje na reprezentaci	87,00
Služby	1 298 640,00
Mzdové výdaje	18 817 810,00
Zákonné zdravotní a sociální pojištění	6 021 523,00
Zákonné sociální výdaje	479 614,00
Daně a poplatky	630 008,00
Odpisy majetku	252 468,00
Ostatní výdaje	160 305,00
Výdaje celkem	34 991 428,00
Hospodářsky výsledek - kladný	1 144 179,00

